

# INWENTARYZACJA USZKODZEŃ NA DACHU

## WIDOK OGÓLNY









**I. POKRYCIE DACHU  
PURCHLE**



Fot. 1



Fot. 2



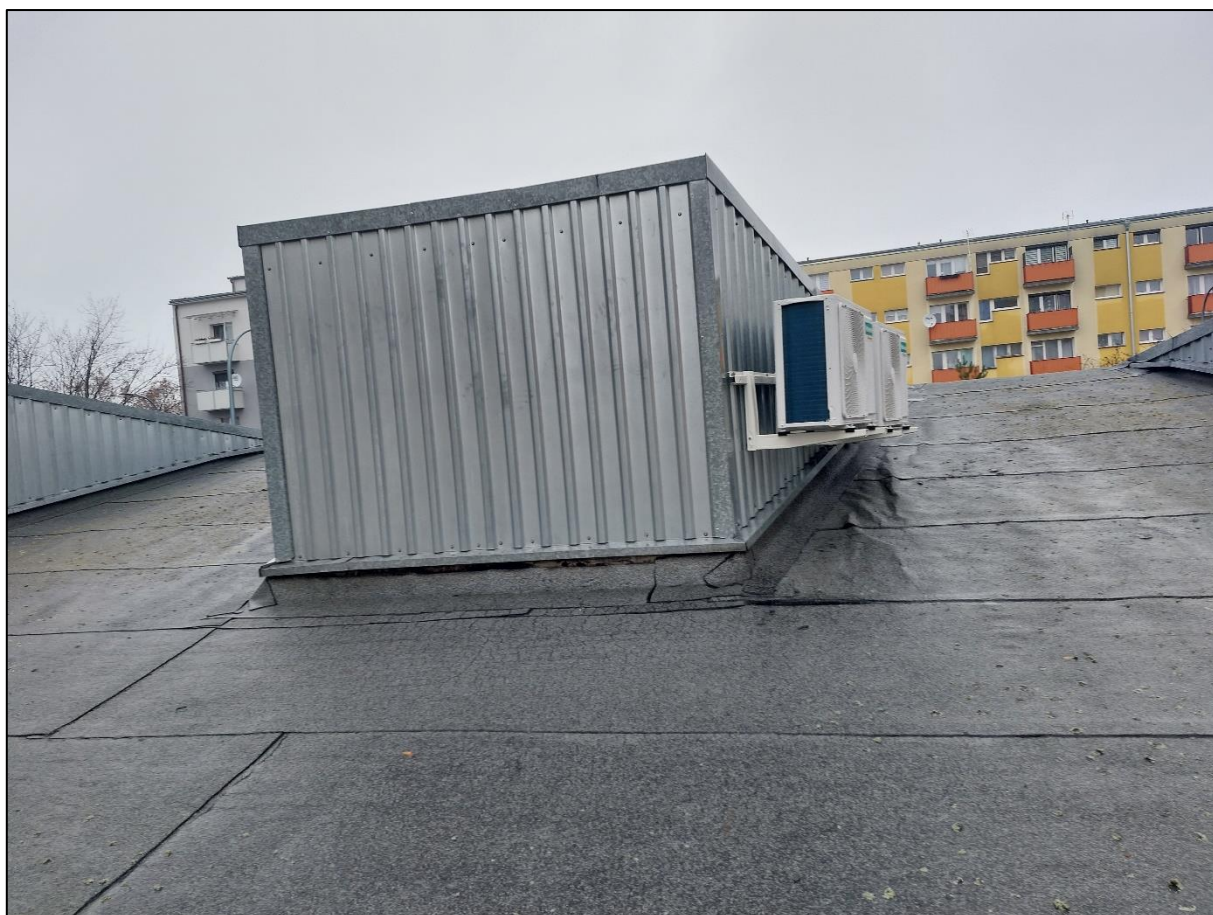


Fot. 3



Fot. 4





Fot. 5



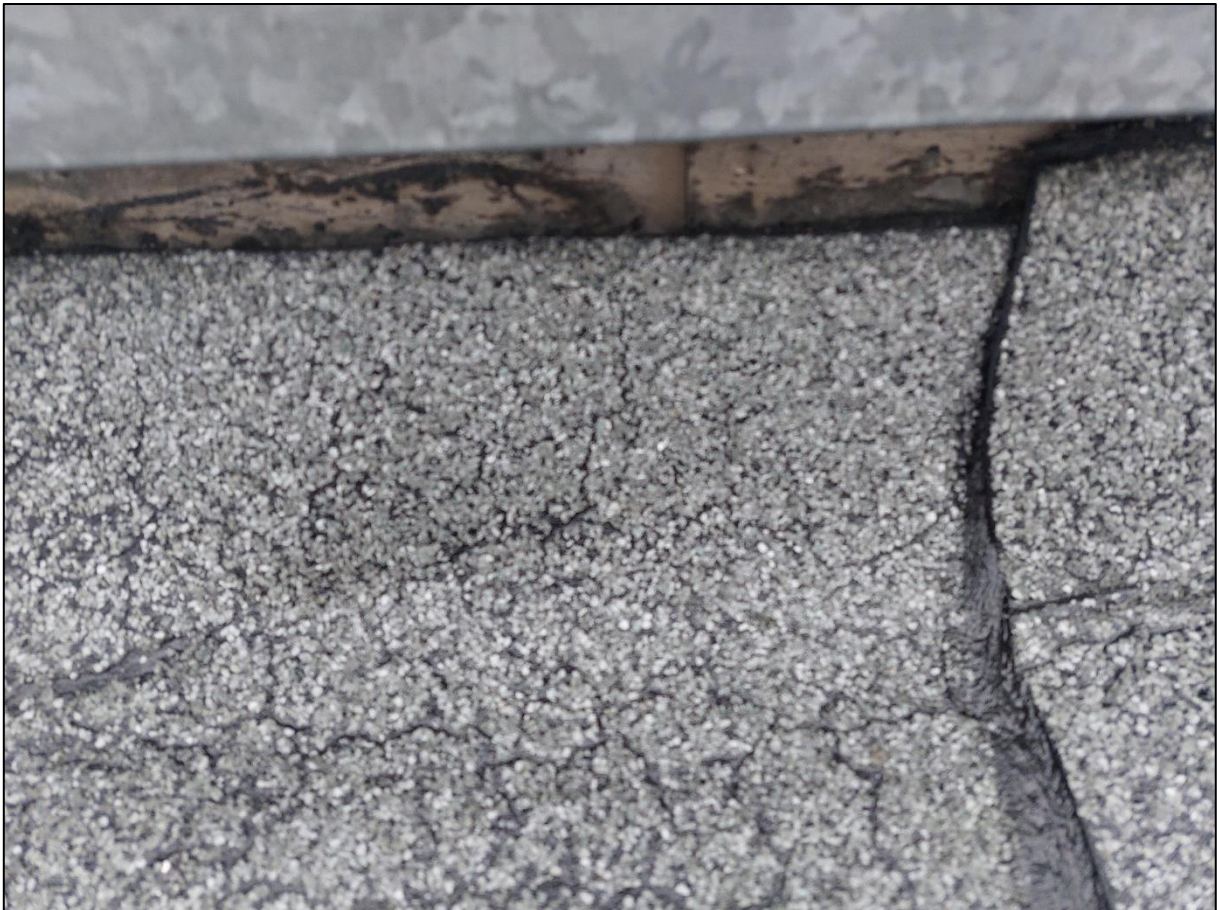
Fot. 6



## SPEKANIA PAPY



Fot. 7



Fot. 8





Fot. 9

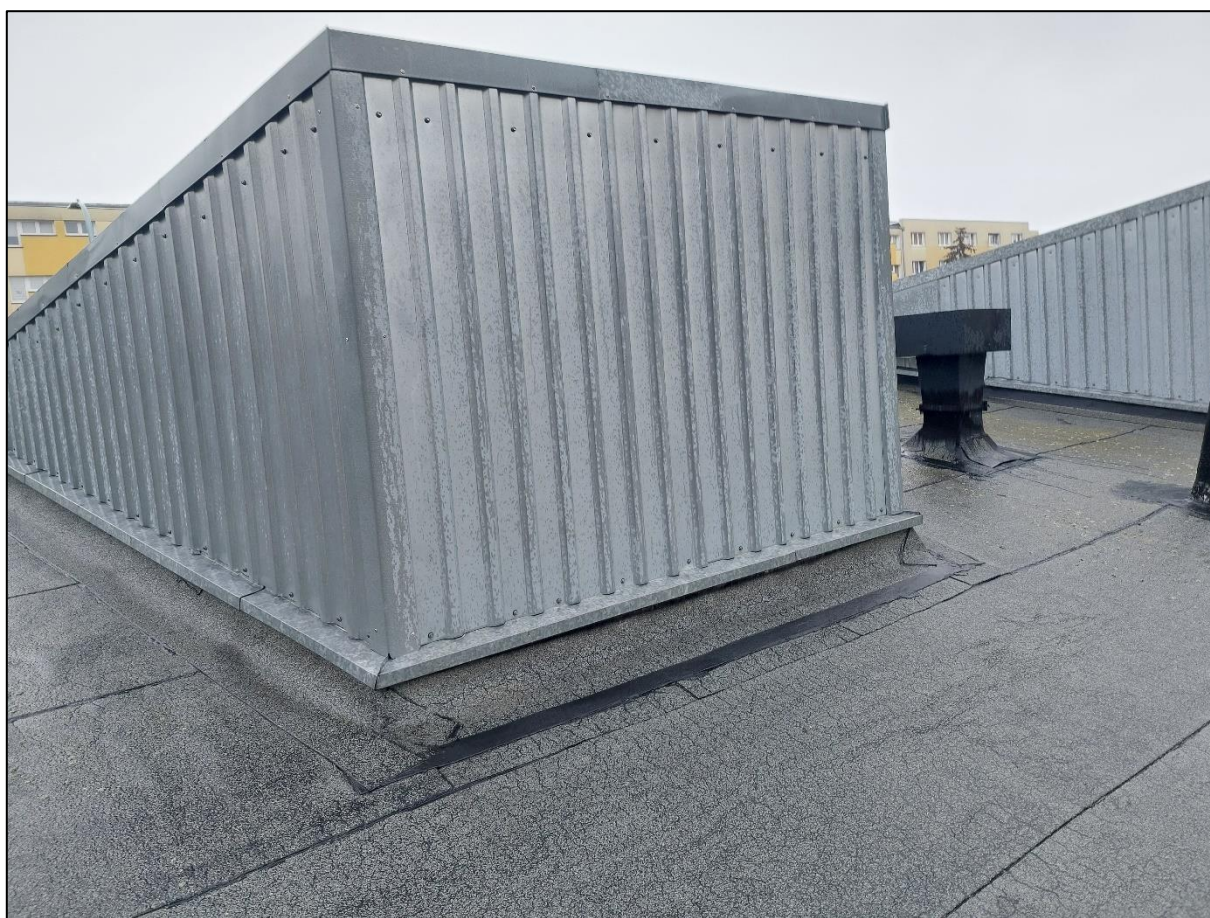


Fot. 10





Fot. 11



Fot. 12





Fot. 13



Fot. 14



## Zanieczyszczenie papy



Fot. 16



Fot. 17





Fot. 18



Fot. 19



## ŁATY, NIERÓWNOŚCI



Fot. 20



Fot. 21





Fot. 22



Fot. 23





Fot. 24



Fot. 25





Fot. 26



Fot. 27





Fot. 28

# **POFAŁDOWANIA**



Fot. 29





Fot. 30



Fot. 31





Fot. 32



Fot. 33





Fot. 34

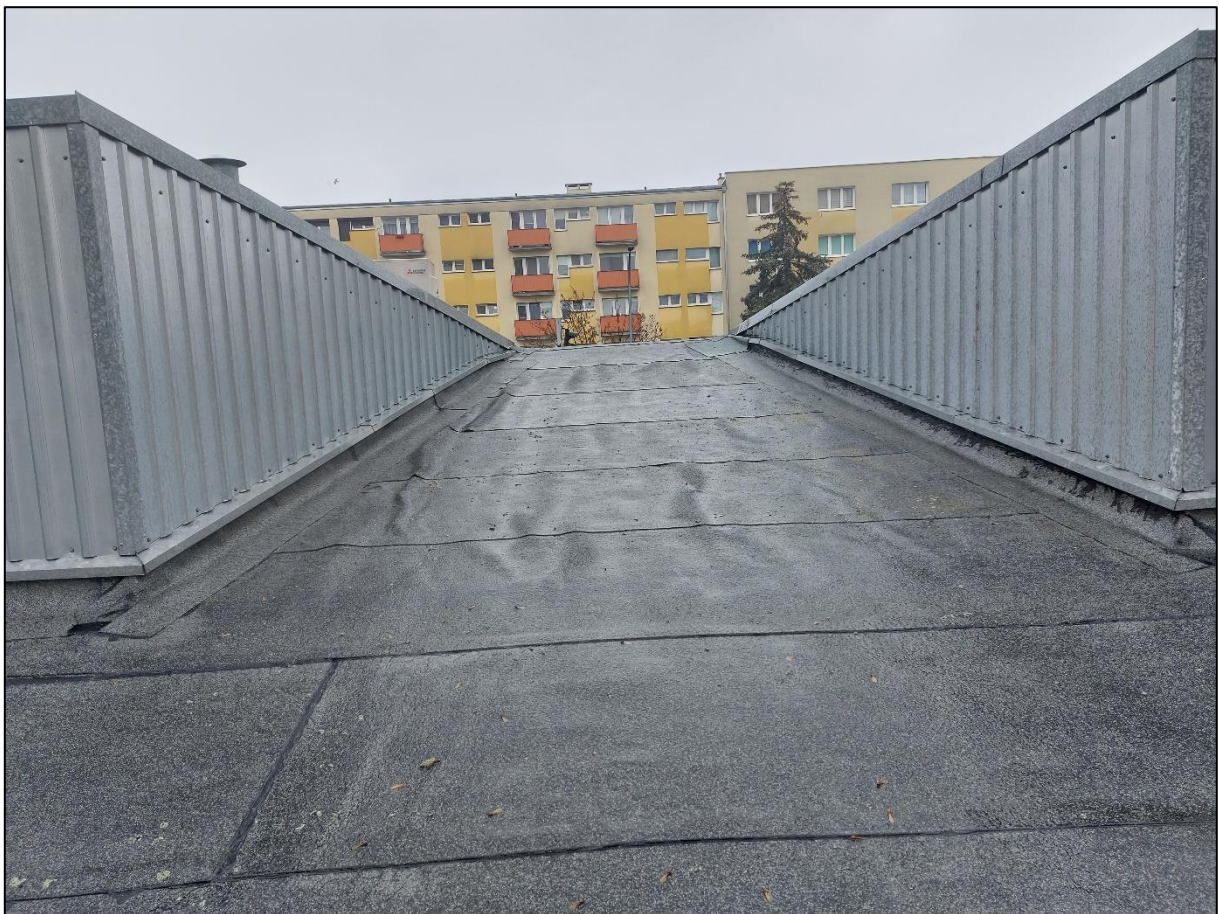


Fot. 35



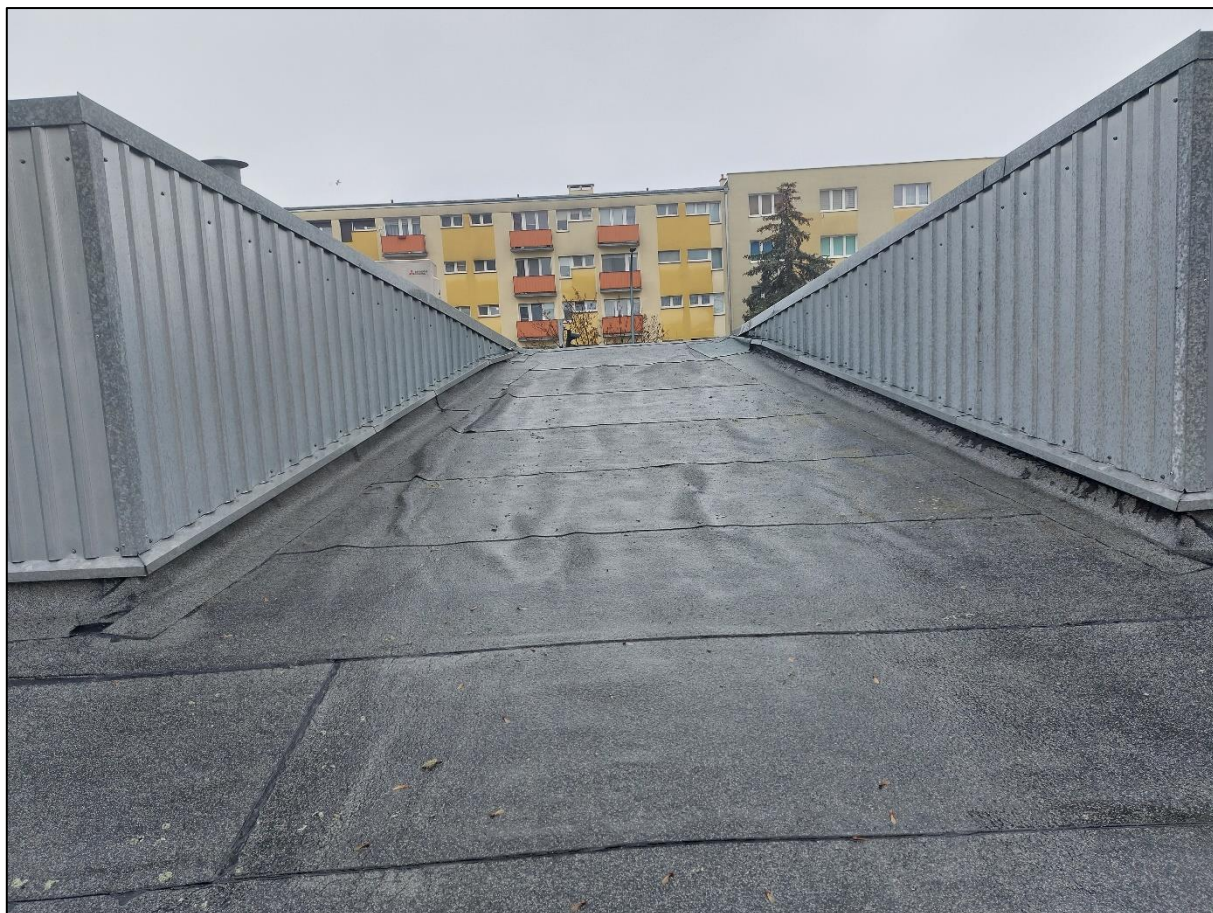


Fot. 36



Fot. 37





Fot.38



Fot. 39



## NIEDOGRZANIE



Fot. 40



Fot.41





Fot. 42

USZCZELNIENIE POKRYCIA



Fot. 43





Fot. 44



Fot. 45





Fot. 46



Fot. 47





Fot. 48



Fot. 49





Fot. 50

NIEPRAWIDŁOWE/BRAK WYKLEJEK Z PAPY



Fot. 51





Fot. 52



Fot. 54





Fot. 55 – wentylatory



Fot. 56





Fot. 57



Fot. 58





Fot. 59



Fot. 60



## ZASTOINY WODNE



Fot. 61



Fot. 62





Fot. 63



Fot. 64





Fot. 65



Fot. 66





Fot. 67



Fot. 68





Fot. 69



Fot. 70





Fot. 71



Fot. 72





Fot. 73



Fot. 74





Fot. 76



Fot. 77



**II. ODWODNIENIE DACHU**  
WODA W RYNNACH, BRAK ODPŁYWU, LIŚCIE



Fot. 78



Fot. 79



OD STRONY ZAPLECZA



Fot. 80



Fot. 81





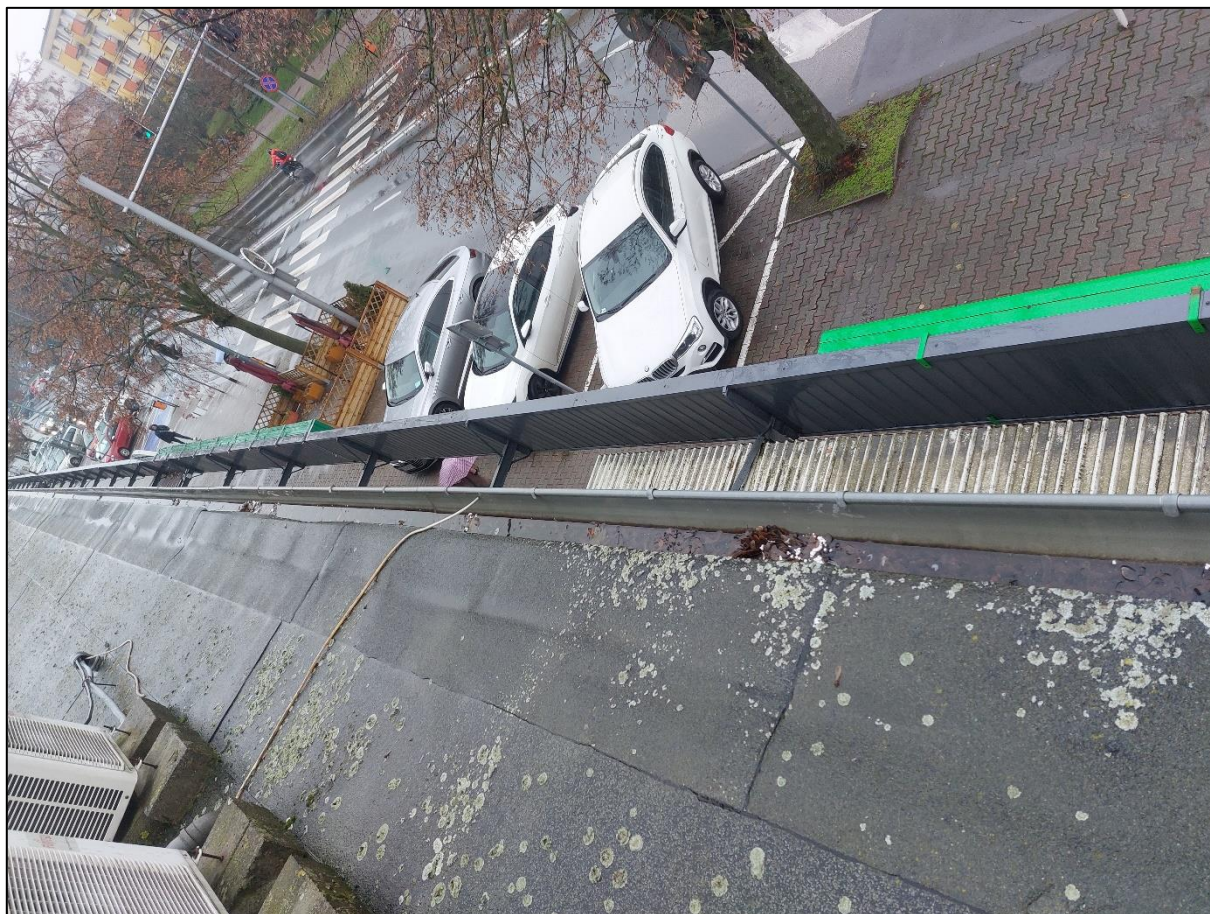
Fot. 82



Fot. 83



OD STRONY ULICY



Fot. 84



Fot. 85





Fot. 86

OD STRONY ZAPLECZA



Fot. 87





Fot. 88



Fot. 89



OD STRONY ULICY



Fot. 90  
KOROZJA



Fot. 91





Fot. 92



Fot. 92





Fot. 93



Fot. 94





Fot. 95



Fot. 96





Fot. 97



Fot. 98





Fot. 99

RURY SPUSTOWE OD ZAPLECZA



Fot. 100



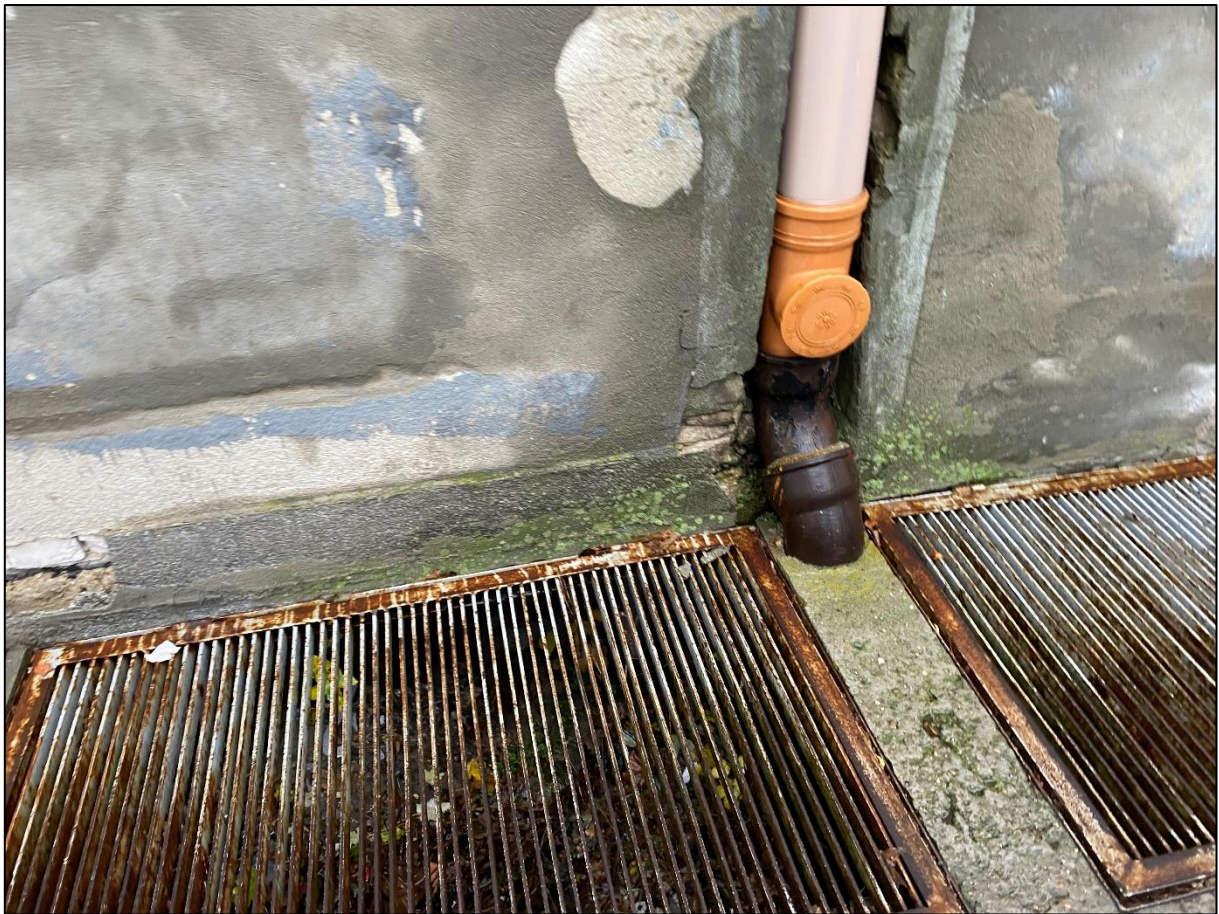


Fot. 101



Fot. 102





Fot. 103



Fot. 104





Fot. 105



Fot. 106





Fot. 107



Fot. 108





Fot. 109



Fot. 110





Fot. 111

### III. OBRÓBKI BLACHARSKIE



Fot. 112





Fot. 113 – obróbka nadbudówek

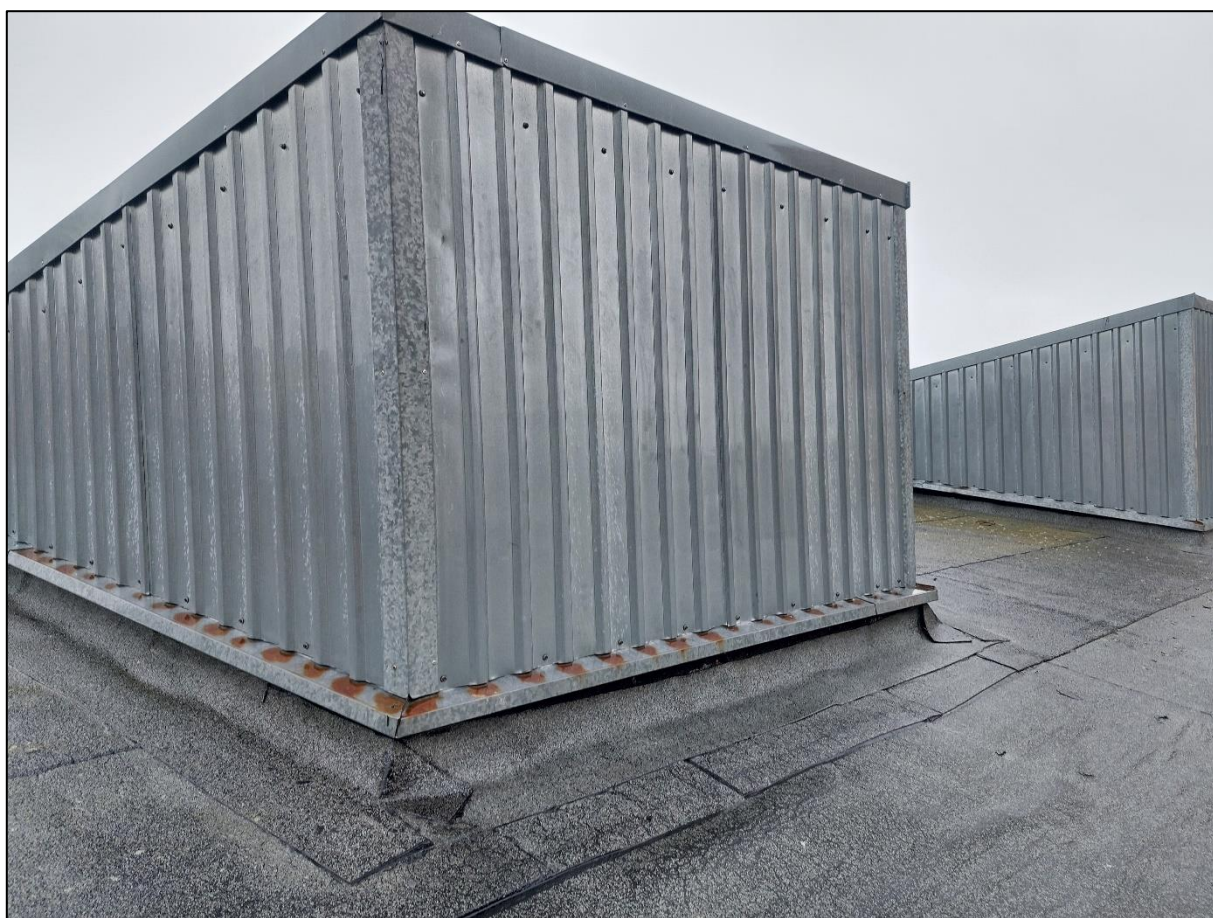


Fot. 114





Fot. 115



Fot. 116





Fot. 117



Fot. 118





Fot. 119



Fot. 120





Fot. 121



Fot. 122





Fot. 123



Fot. 124





Fot. 125



Fot. 126





Fot. 127



Fot. 128





Fot. 129



Fot. 130





Fot. 131

#### IV. KLIMATYZATORY, WENTYLATORY



Fot. 132 - PODSTAWY+ZASILANIE, LUŻNE PRZEWODY





Fot. 133 – brak podstawy klimatyzatora



Fot. 134





Fot. 135



Fot. 136





Fot. 137 - KOROZJA CZAP



Fot. 138 – KOROZJA CZAP





Fot. 139 – ROZWIĄZANIA ODPROWADZENIA SKROPLIN



Fot. 141





Fot.142



Fot. 143 – KOROZJA PODSTAW POD WENTYLATORY





Fot. 144 – BRAK OSŁONY PRZEWODÓW



Fot. 145 – BRAK OSŁONY PRZEWODÓW





Fot. 146 – BRAK OSŁON PRZEWODÓW



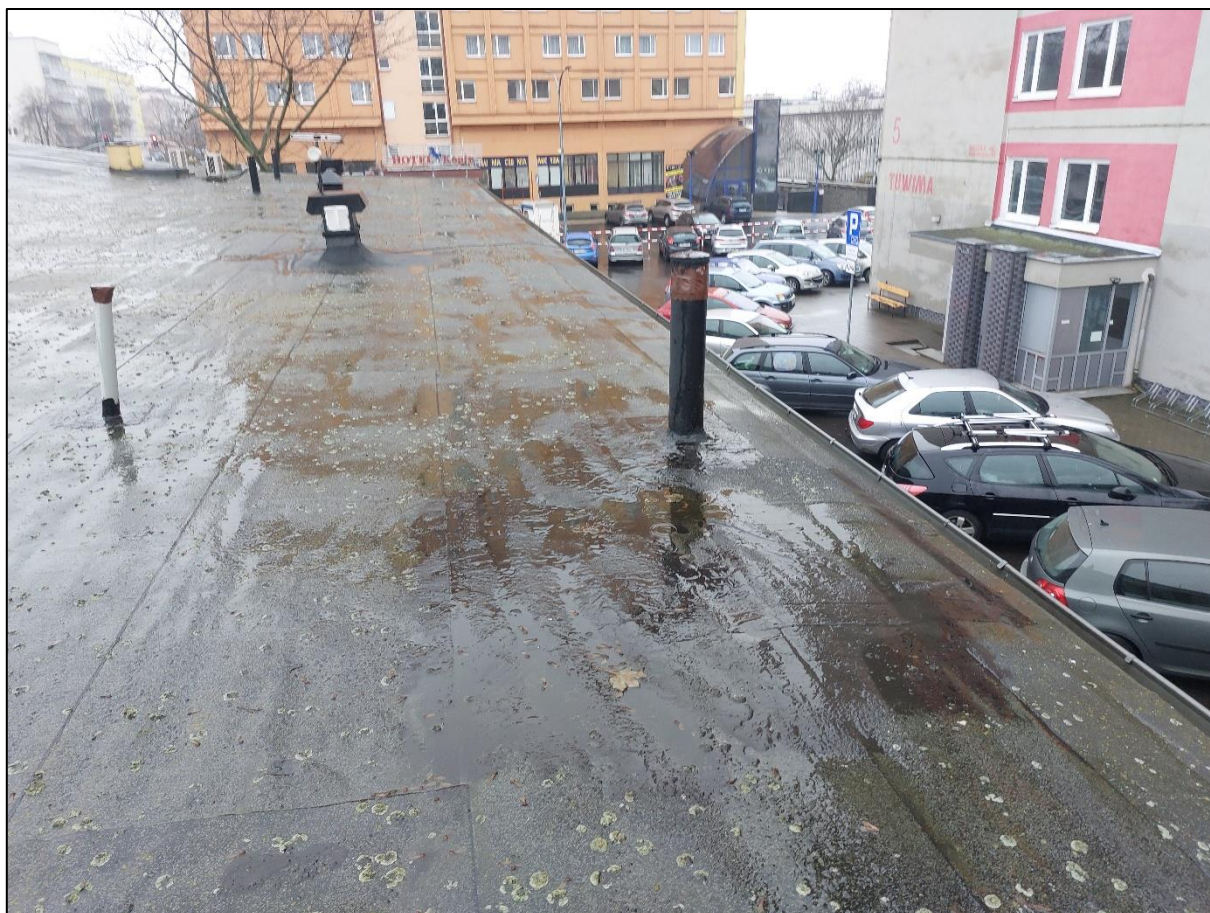
Fot. 147 - ŚMIECI





FOT. 148 – ŚMIECI

# **V. KOMINKI, WYWIEWKI**



Fot. 149 – USZKODZENIE WYWIEWKI KANALIZACYJNEJ





FOT. 150 – USZKODZENIE WYWIEWKI KANALIZACYJNEJ



FOT. 151 – USZKODZENIE WYWIEWKI KANALIZACYJNEJ



## INNE ELEMENTY NA DACHU



Fot. 152



Fot. 153





Fot. 154



Fot. 155